

DESIGNED TO DISAPPEAR



Das Design kommt jederzeit zu seinem Recht. Bei den Details stellen wir immer höhere Ansprüche. Ein minimalistisches, topmodernes Design wie Falttüren oder Eckfenster ohne Profil möchte man nicht verstecken.

Without compromising on design. With increasing demand for an eye for detail and one that doesn't want to hide a minimalist, ultra modern design. Just think of folding doors or frameless corner windows.

Decoline
Concealed by
BL'NDSPACE[®]



FUTURE PROOF

Machen Sie Ihren modernen Entwurf zukunftssicher: Lassen Sie bei raumhohen Fenstern und Schiebetüren die Einbaubox installieren. Später können Sie jede Art von Fensterdekoration oder Sonnenschutz in Innenräumen anbringen.

Make your modern design futureproof and fit the built-in box with floor-to-ceiling windows and sliding doors. Every type of window decoration or interior sun protection can be provided at a later stage.

**Decoline
Concealed by
BL'NDSPACE®**

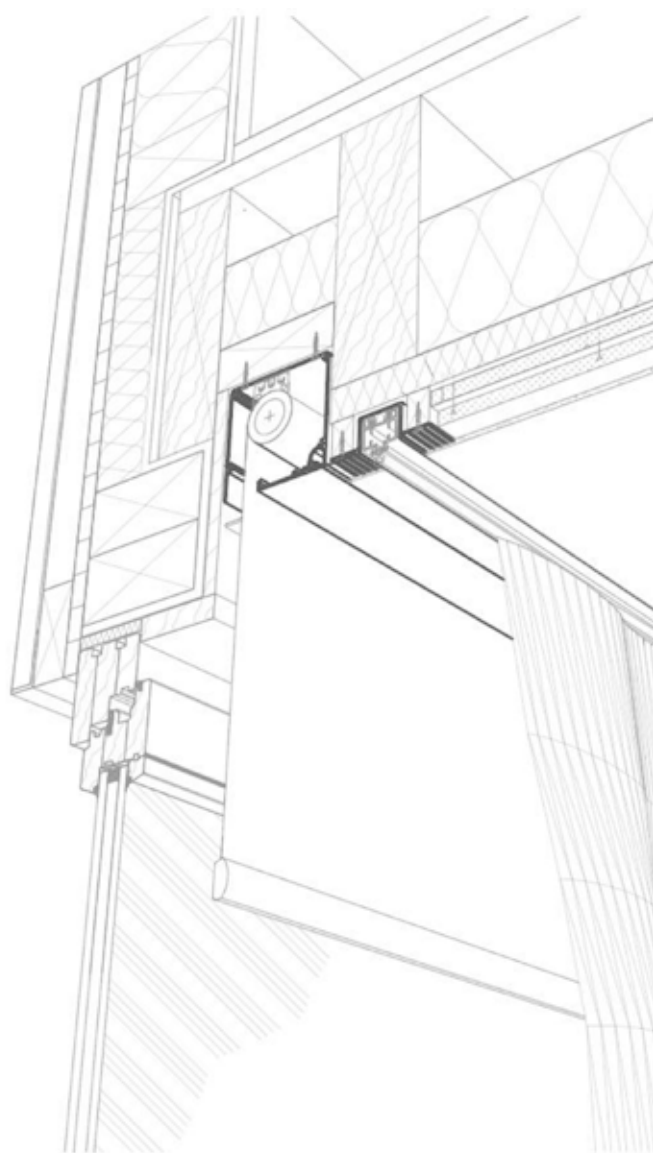
DESIGN NOT DISTRACTION

Entscheiden Sie sich für Privatsphäre, Schatten und Verdunkelung in jedem Raum - ohne dass die Optik leidet. Ihre funktionelle Fensterdekoration möchten Sie nur dann sehen, wenn Sie sie auch benutzen. Haben Sie sie hochgezogen, ist sie komplett unsichtbar.

Choose privacy, shade and blackout in every room, with a minimal visual impact. You only want to see functional window decorations such as roller blinds when you are using them. When raised, they disappear completely.



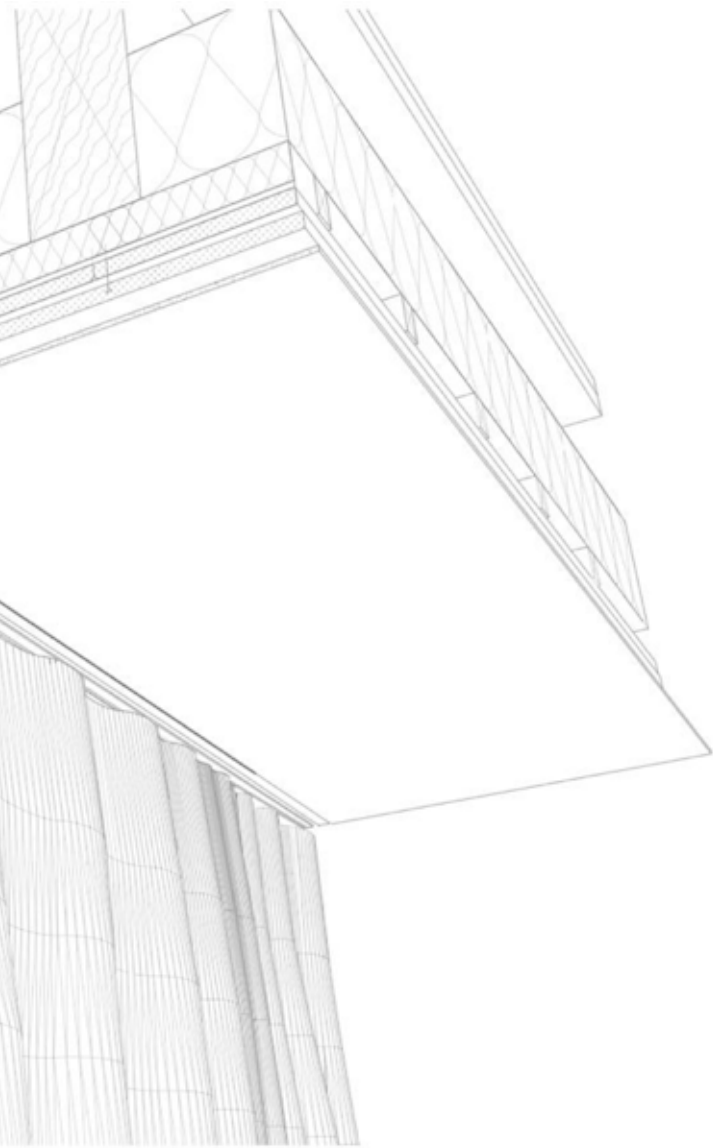
**MINIMAL DESIGN
ULTIMATE FINISH**



**Decoline
Concealed by
BL'NDSPACE®**

Eine Wandbox für das Rollo sorgt für gute Verdunkelung.

A wall box for the roller blind ensures good darkening.



Doppelte Fensterdekoration. Eine Kombination von Rollo und Vorhang ist möglich, indem eine Box und eine Schiene hintereinander montiert werden.

Zwei Rollos lassen sich in einer einzigen Box nebeneinander oder übereinander anbringen. Eins oder beide können mit Seitenboxen ausgestattet werden.

Für Neubau- und Renovierungsprojekte. Um maximale Möglichkeiten zu haben, nehmen Sie am besten in einer frühen Projektphase Kontakt mit uns auf.

Wir bieten Unterstützung beim Entwurf, technische Zeichnungen und Montageanleitungen: So wird Ihr Endergebnis großartig.

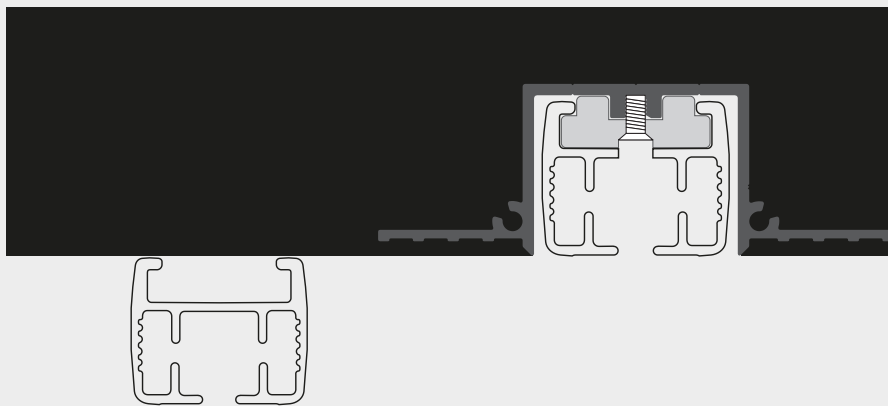
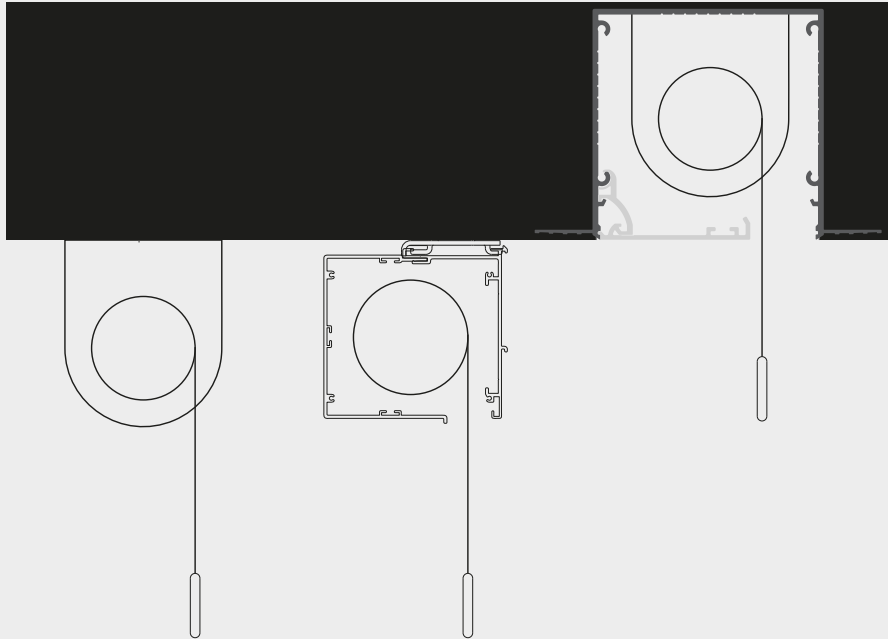
Double window decoration. A combination of roller blinds and curtains is possible by installing a box and a rail behind each other.

Two roller blinds can be placed next to each other in one box or in one box above each other. One or both can be fitted with side boxes.

For new constructions and renovations. Contact us early on in the project to maximise opportunities.

We offer design support, technical drawings and installation instructions so that you can achieve a great end result.

Why have surface-mounted, when you can have recessed?



Für Decoline Concealed by Blindspace Produkte, die nicht in der Preisliste aufgeführt sind:

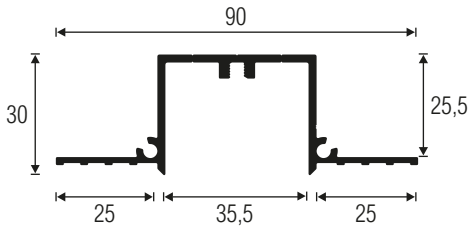
- Ist der Preis auf Anfrage erhältlich
- Können es möglicherweise extra Versandkosten anfallen. Informieren Sie sich bitte im Voraus

For Decoline Concealed by Blindspace products not included in this price list:

- The price is available on request.
- Shipping costs may apply. Please inquire in advance.

TRACKTRIM

Profil mit Seitenflanschen und Montageschlitz / Profile with side flanges and mounting groove (Art.-Nr. / art. nr. 71002)



Technische
Daten Somfy:

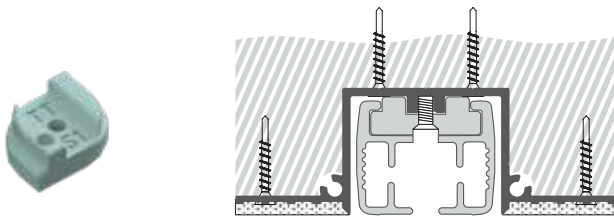


Technical
sheet Somfy:

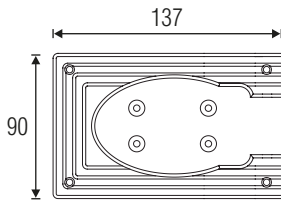


DECOLINE 502 SOMFY SCHIENE / RAIL

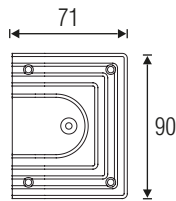
Montageträger inkl. Befestigungsbolzen für Decoline 502 Somfy Schiene / Mounting bracket incl. mounting bolt for Decoline 502 Somfy rail (Art.-Nr. / art. nr. 71016)



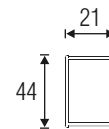
Endstück für Motorgetriebe (Art.-Nr. 70023)
Installation part for engine pulley (art. nr. 70023)



Endstück für Retourgetriebe (Art.-Nr. 70024)
Installation part for return pulley (art. nr. 70024)



Endstück für manuelle Schienen (Art.-Nr. 70071)
Installation part for manual rail (art. nr. 70071)



Auch für hochstehende Motoren erhältlich (Art.-Nr. 70032)
Also available for stand-up motor (n° art. 70032)

Technische
Daten Trietex:

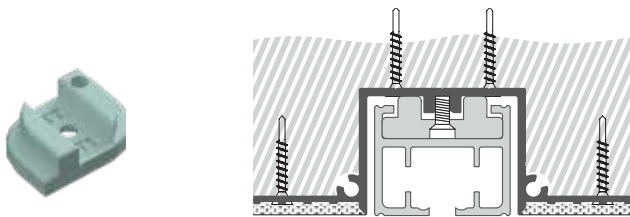


Technical
sheet Trietex:

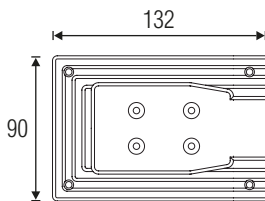


DECOLINE 501 TRIETEX SCHIENE / RAIL

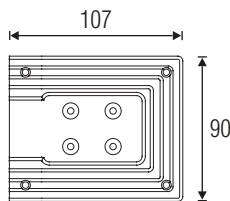
Montageträger inkl. Befestigungsbolzen für Decoline 501 Trietex Schiene / Mounting bracket incl. mounting bolt for Decoline 501 Trietex rail (Art.-Nr. / art. nr. 71020)



Endstück für Motorgetriebe (Art.-Nr. 70039)
Installation part for engine pulley (art. nr. 70039)



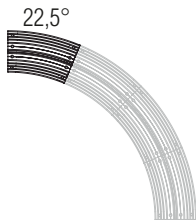
Endstück für Retourgetriebe (Art.-Nr. 70040)
Installation part for return pulley (art. nr. 70040)



Auch für hochstehende Motoren erhältlich (Art.-Nr. 70042)
Also available for stand-up motor (art. nr. 70042)

ACCESSOIRES

Bogen 365 mm Radius (Art.-Nr. 70065)
Bend piece 22,5° with 365 mm radius (art. nr. 70065)



Für eine 90°-Biegung benötigen Sie vier Stück. Andere Radien/Winkel auf Anfrage.
For a 90° bend, 4 pieces are required. Other radius/angles on request.

Bogenverbinder (Art.-Nr. 53111)
Bend connector (art. nr. 53111)



Hilfsstück zum Zentrieren der Schiene (art. nr. 61010)
Accessory for centring of rail (n° art. 61010)



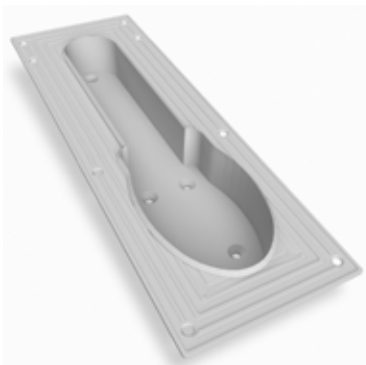
Schienenschutz (Art.-Nr. 60070)
Rail protector (art. nr. 60070)



Schienenverbinder (Art.-Nr. 53100)
Rail connector (art. nr. 53100)



EIGENSCHAFTEN / CARACTÉRISTIQUES



Material

Profil: Aluminium, EN 6060 T66
Endstücke und Bögen: Plastik
Montageträger: Plastik

Ausführung

Pulverbeschichtung weiß (RAL 9016, 30% Glanz)
Andere RAL-Farben auf Anfrage

Profil ohne sichtbare Träger

Die Schrauben gehen durch die Schiene und das Profil, um möglichst wenig sichtbar zu sein.

Perfekt passende Endstücke für Motor- und Lagerenden

Die Endstücke sind so entworfen und gefertigt, dass sie perfekt zu Motor- und Retourgetriebe passen.

Nach dem Anstrich keine Naht mehr

Der Gips kann so über die Flansche aufgetragen werden, dass lediglich ein Hohlraum für das Anbringen der Vorhangschiene übrig bleibt.

Profilängen bis 6 m

Bei Bestellung zusammen mit der Decoline-Schiene nach Maß lieferbar (Schiene wird alle 50 cm vorgebohrt).

Material

Profiles Aluminium, EN 6060 T66
End and return piece : plastic
Mounting bracket: plastic

Design

Powder-coated white (RAL 9016, 30% glans)
Other RAL colors on request

Profiles without visible supports

The screws pass through the rail and profile for a minimal visual impact.

Perfectly fitting end pieces for the motor and return ends

End pieces are designed and manufactured to perfectly fit motor and return ends.

Seamless after painting

The flanges can be fitted so that after painting, only a cavity for the installation of the curtain rail is left.

Profile lengths up to 6 m

Available to measure when ordered together with the Decoline rail (the rail pre-drilled every 50 cm).