

R-Collection

VOOR DE SOMFY GLYDEA 502 RAIL



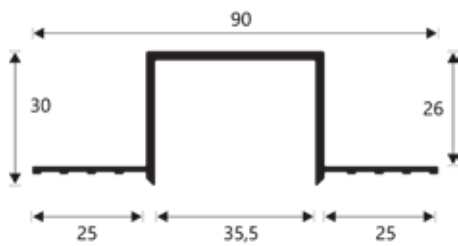
DESIGNED TO DISAPPEAR

De inbouw rail is perfect afgestemd op de elektrische Decoline rail 502 en de eindkappen op de Somfy Glydea motor. De inbouw rail wordt in de afwerkfase in het plafond ingebouwd en wordt samen met het plafond geschilderd. De standaard bochtstukken maken het inbouwen ook mogelijk voor ronde muren, hoeken, erkers en andere situaties. Wanneer de 502 wordt gemonteerd, gaat deze volledig op in het plafond met een minimale visuele impact.

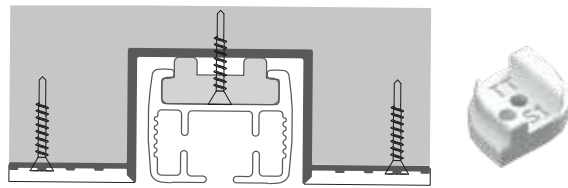
**Decoline
Concealed by
BL'NDSPACE®**

OVERZICHT

Profiel met zijflenzen (art. nr. 61002)



Montagesteun voor Glydea rail (art. nr. 61016)

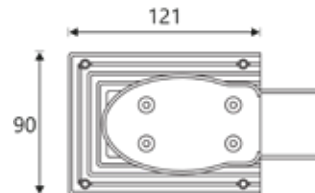


Bochtstuk 365 mm radius (art. nr. 60065)



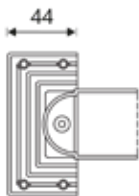
Voor een bocht van 90° zijn er 4 stuks nodig.
Andere radiussen/hoeken op aanvraag.

Voor motorpoelie (art. nr. 60023)

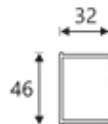


Ook beschikbaar voor opstaande motor (art. nr. 60032)

Voor retourpoelie (art. nr. 60024)



Voor manuele rails (art. nr. 60071)



EIGENSCHAPPEN

Installatietools

Railbeschermer (art. nr. 60070)
Hulpstuk om de rail te centreren (art. nr. 61010)

Materiaal

Profielen: Aluminium, EN 6060 T66
Eind- en bochtstukken: kunststof

Uitvoering

Poedercoating wit



Profielen zonder zichtbare steunen

De schroeven gaan door de rail en het profiel voor een minimale visuele impact.

Perfect passende eindstukken voor de motor- en retouruiteinden

Eindstukken zijn ontworpen en vervaardigd om perfect te passen bij motor- en retouruiteinden.

Naadloos na het schilderen

De flenzen kunnen bepleisterd worden zodat er enkel een holte overblijft voor de installatie van de gordijnrail.

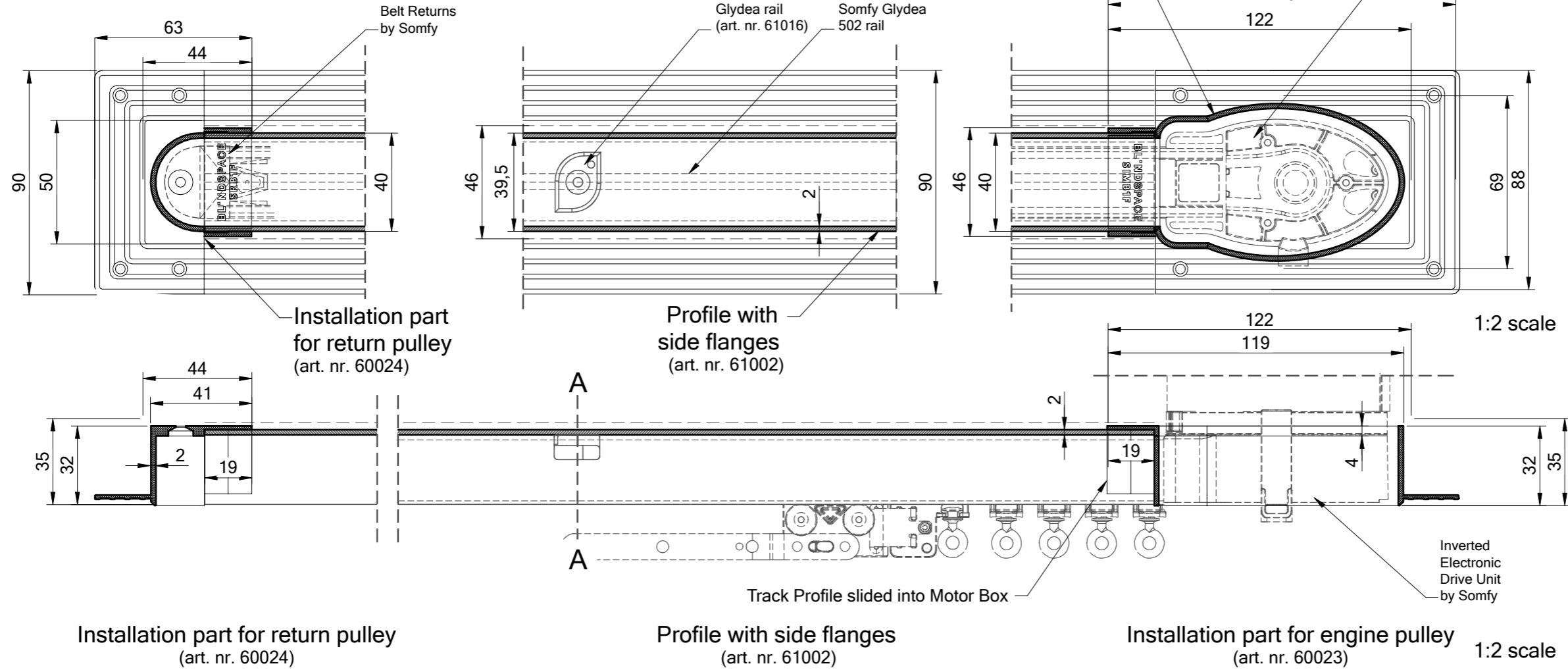
Profielengtes tot 6 m

Leverbaar op maat wanneer samen met de 502 rail besteld (de 502 wordt vorgeboord elke 50 cm). Anders enkel in lengtes van 6 m.

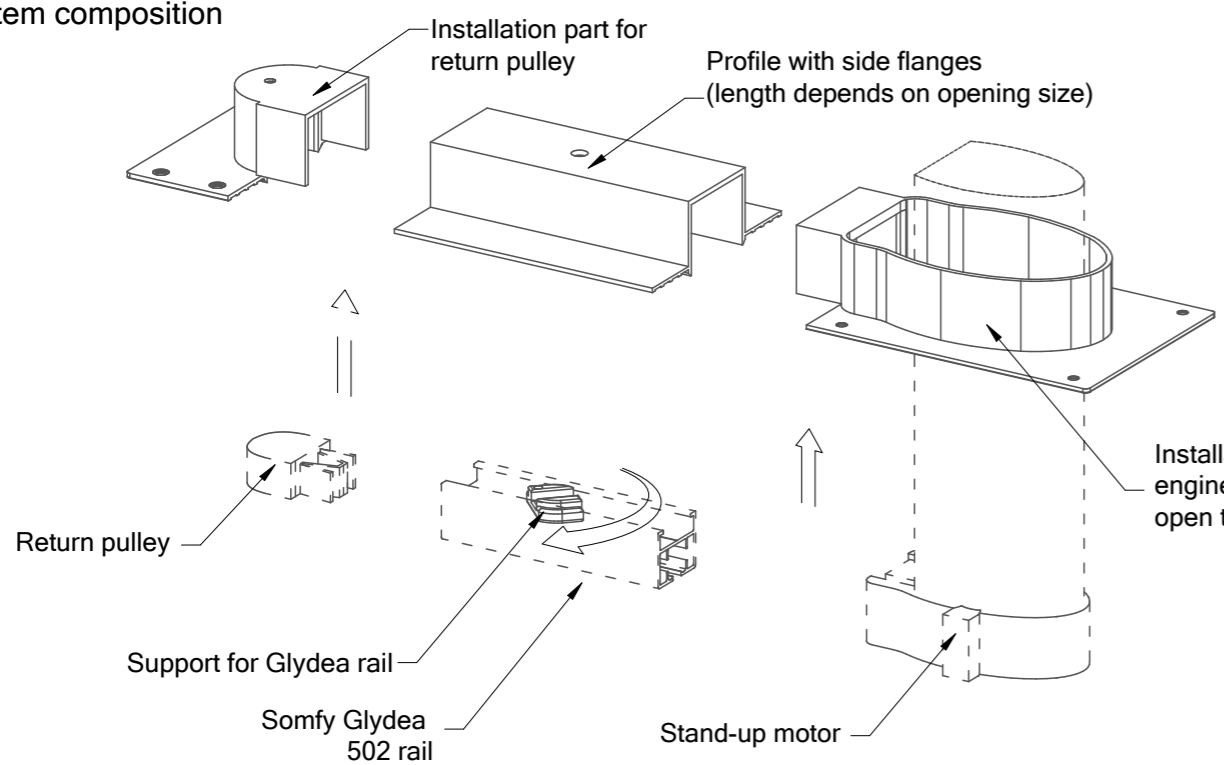


PRODUCT SHEET R-COLLECTION

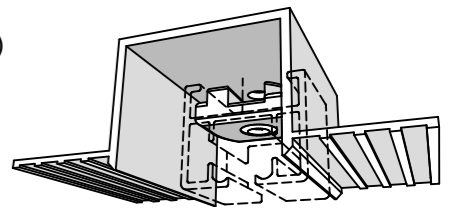
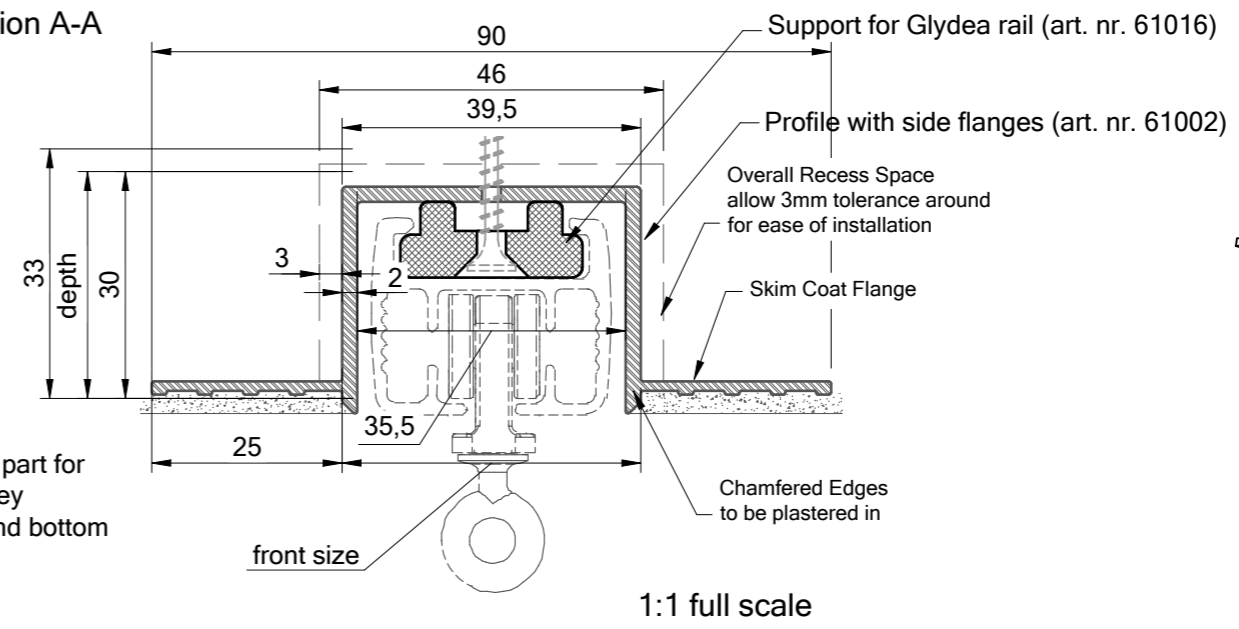
FOR THE SOMFY GLYDEA 502 RAIL



system composition



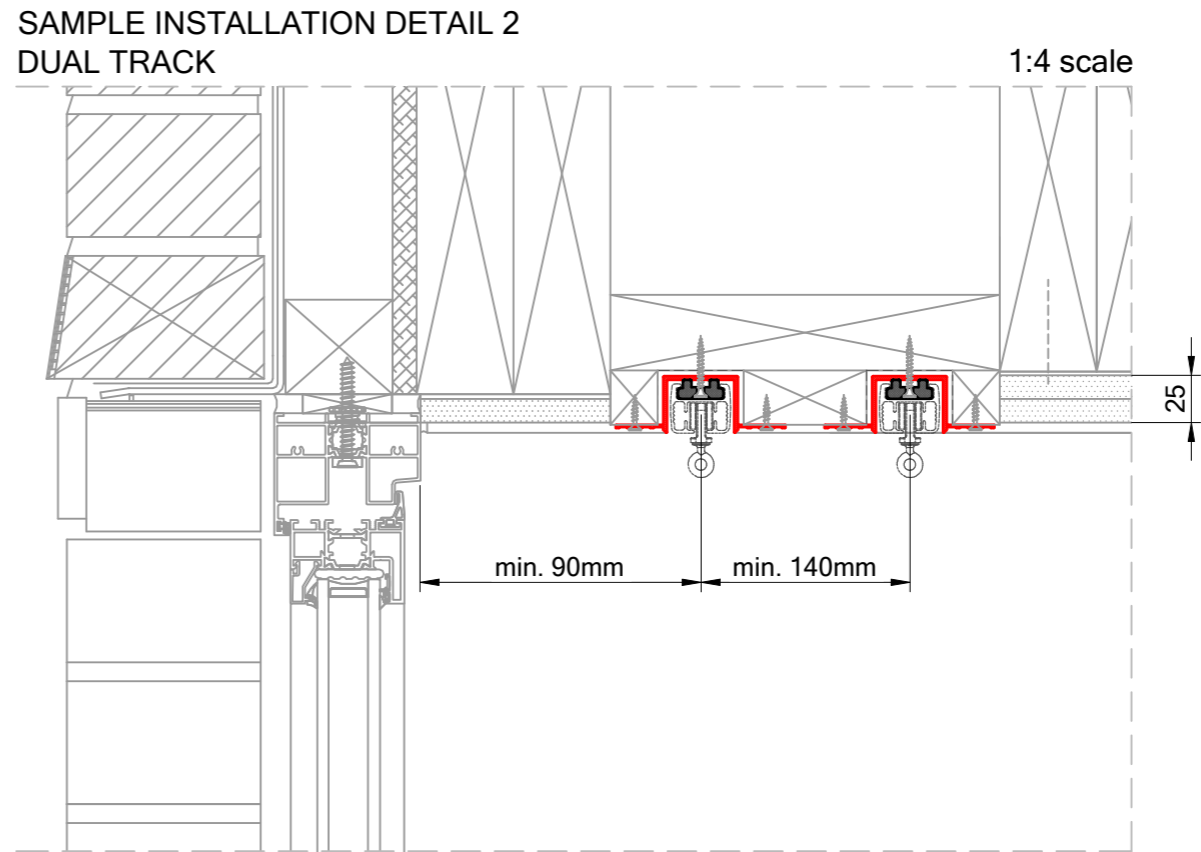
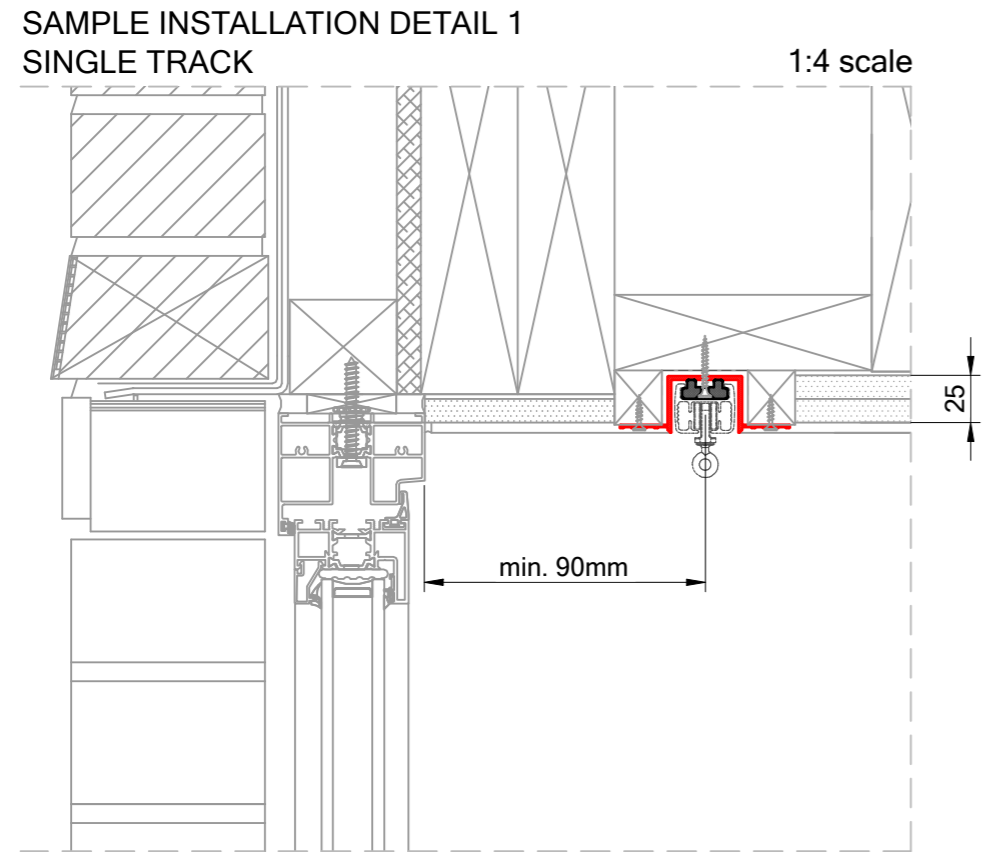
section A-A



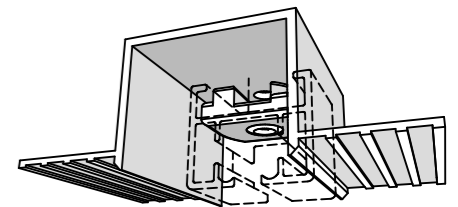
Product	R-Collection	
Description	Recessed profiles to house curtain tracks	
Material	U-profile: Anodized Aluminium, grade: EN 6060 T66 End cap: Plastic POM Polymer	
Finishes	White to be plastered in and decorated at site to match ceiling.	
Tracks sizes	Curtain Tracks Sizes to fit inside the profiles: space available for third party track profile: W35xH27	
Installation	Anchoring with countersink screws through profile walls near the center of profiles are recommended. The finished plaster level should be flush with chamfered edge.	
Drawing	Standard Reese Track system S1F	
Item name	RT1F, SIMB1F, SRB1F, TTS1	
Notes	Dimensions in mm Do not scale from drawing	
Drawn by	M. Kozak, B. Dzieza	
Approved	A. Sundelin	
Revision	change: R-01 first issue R-02 correction R-03 updated boxes	date: 2021-06-21 2021-12-03 2021-12-03

PRODUCT SHEET R-COLLECTION

FOR THE SOMFY GLYDEA 502 RAIL



Product	R-Collection								
Description	Recessed profiles to house curtain tracks								
Material	U-profile: Anodized Aluminium, grade: EN 6060 T66 End cap: Plastic POM Polymer								
Finishes	White to be plastered in and decorated at site to match ceiling.								
Tracks sizes	Curtain Tracks Sizes to fit inside the profiles: space available for third party track profile: W35xH27								
Installation	Anchoring with countersink screws through profile walls near the center of profiles are recommended. The finished plaster level should be flush with chamfered edge.								
Drawing	Standard Reese Track system S1F								
Item name	RT1F, SIMB1F, SRB1F, TTS1								
Notes	Dimensions in mm Do not scale from drawing								
Drawn by	M. Kozak, B. Dzieza								
Approved	A. Sundelin								
Revision	<table border="0"> <tr> <td>change:</td> <td>date:</td> </tr> <tr> <td>R-01 first issue</td> <td>2021-06-21</td> </tr> <tr> <td>R-02 correction</td> <td>2021-12-03</td> </tr> <tr> <td>R-03 updated boxes</td> <td>2021-12-03</td> </tr> </table>	change:	date:	R-01 first issue	2021-06-21	R-02 correction	2021-12-03	R-03 updated boxes	2021-12-03
change:	date:								
R-01 first issue	2021-06-21								
R-02 correction	2021-12-03								
R-03 updated boxes	2021-12-03								



DISCLAIMER:
Note that the architectural detail is shown for reference only and might not show proper solution for a specific building application.
All architectural details shown shall not be used for construction, and shall be drawn by an architect accordingly to a specific building section.
Drawing intent shows possible placement of Blindspace® and/or Reese™ products within generic drywall application.