

Decoline Handcrafted by

dauby

Dauby ist Importeur exklusiver Tür-, Fenster- und Möbelbeschläge und bietet daneben ein umfangreiches Angebot von Badezimmer- und Küchenaccessoires, Metall- und Bronzefliesen an.

TRADITION UND DESIGN GEHEN HAND IN HAND

Dauby arbeitet mit natürlichen Materialien wie Bronze und Gusseisen. Diese Metalllegierungen verwenden Handwerker bereits seit vielen Jahrhunderten.

JEDES PRODUKT IST EINZIGARTIG

Das Retro-Sortiment von Dauby wurde komplett von Hand gefertigt. Zunächst wird das Metall in Sandgussformen gegossen. Danach werden die Produkte von Hand weiterverarbeitet. Diese Technik wurde bereits 3.000 Jahre vor unserer Zeitrechnung zum ersten Mal von den Tartessiern verwendet und wird heute von Dauby fortgeführt.

Das Sandgussverfahren sorgt dafür, dass die Beschläge eine körnige Oberfläche erhalten und deshalb kleine Unvollkommenheiten aufweisen. Dadurch ist jedes Stück einzigartig und erhält ein handwerkliches, altes Aussehen. Es sorgt für eine authentische und zeitlose Ausstrahlung, wodurch sich die Produkte von der Massaproduktion abheben sollen. Mit der Zeit bekommt das Produkt eine natürliche und immer schönere Patina. Je älter das Produkt ist, desto wertvoller sieht es aus.



Dauby bürgt für eine lange Lebensdauer seiner Produkte. Beim handwerklichen Gießprozess kommen ausschließlich natürliche und recycelbare Materialien zum Einsatz. Der natürliche Alterungsprozess dieser Materialien sorgt für das typische ‚living finish‘. Je mehr das Produkt altert, umso intensiver werden die Farbschattierungen.

Dauby is an importer of exclusive door, window and furniture fittings and also offers a wide range of bathroom and kitchen accessories and metal and bronze tiles.

TRADITION AND DESIGN GO HAND IN HAND

Dauby works with natural materials such as bronze and wrought iron. These are metal alloys that have been used by craftsmen for centuries.

EACH PRODUCT IS UNIQUE

The Dauby retro range is entirely handmade. First, the metal is cast in sand moulds. Subsequently, the products are finished by hand. This technique was first used by the Tartessians 3000 years before Christ and is continued today by Dauby.

The casting process in sand moulds gives the fittings a grainy surface which as a result shows small imperfections. This makes each piece unique, giving it an artisanal old look. It provides the products with an authentic and, above all, timeless character that distinguishes them from mass-produced goods. Over time, the product acquires a natural and increasingly beautiful patina. The older the product, the more valuable it will appear.



Dauby guarantees a long lifespan for its products. In the traditional casting process, only natural and recyclable materials are used. The natural ageing process of these materials creates the typical ‚living finish‘. The colour shades become even more intense as the product ages.

Erleben Sie den Produktionsprozess / Experience the production process



MILTON

Aus einer Zusammenarbeit zwischen Decoline und Dauby sind die Milton-Gardinengarnituren entstanden - handwerklich gefertigte Gardinenstangen in drei authentischen Ausführungen.

DUNKEL EISEN (VO)

Das Gusseisen wird per Elektrolyse mit einer schwarzen Epoxid-Schicht lackiert.

- *Farbveränderung:* Durch häufige Benutzung der Stangen kann die Farbschicht dünner werden und ein verwittertes Aussehen annehmen.
- *Pflege:* erneut mit einer Schicht schwarzer Farbe lackieren, die für Gusseisen geeignet ist - RAL 9005.
- Kompletieren Sie den Look mit Produkten aus den Dauby-Kollektionen Pure und CDF.

ROST (RC)

Das Gusseisen wird auf natürliche Weise gerostet, gebürstet und lackiert.

- *Farbveränderung:* durch weiteres Rosten. Da das Rosten ein natürlicher Prozess ist, kann der Rosteffekt unterschiedlich ausfallen.
- *Pflege:* mit Bienenwachs, Bohnerwachs oder Vaseline polieren. Durch Verwendung von dunklem Bienenwachs lässt sich ein schön gleichmäßiger Effekt erzeugen. Bei großen Farbunterschieden muss dieses Verfahren mehrmals wiederholt werden, und das Bohnerwachs sollte gut trocknen. Wie bei Holz muss der Beschlag in feuchter Umgebung regelmäßig gepflegt werden. Eine Schicht Bohnerwachs bildet einen Film und verhindert weiteres Oxidieren.
- Kompletieren Sie den Look mit Produkten aus der CDF-Kollektion.

EISEN POLIERT (FP)

Schmiedeeisen ist eine Legierung aus Kohlenstoff und Eisen, die handwerklich hergestellt wird. Schmiedeeisen ist für seine Stabilität (stärker als Gusseisen) und sein schönes klassisches Aussehen bekannt. Das soll aber nicht heißen, dass es nicht in ein zeitloses oder modernes Interieur passt.

- *Farbveränderung:* wird matter.
- *Pflege:* Produkte aus Schmiedeeisen werden durch Auftragen einer Lackschicht gegen Korrosion geschützt. Beim Einsatz in einer feuchten Umgebung empfehlen wir, Schmiedeeisen regelmäßig mit einem transparenten, matten Firnis anzustreichen. So bleibt die schöne glänzende Deckschicht erhalten und Korrosion wird vermieden.
- Kompletieren Sie den Look mit Produkten aus der CDF-Kollektion.

The Milton curtain trimmings, artisanal curtain rods in 3 authentic finishes, were born out of a cooperation between Decoline and Dauby.

AGED IRON (VO)

The cast iron is varnished with a black epoxy, using electrolysis.

- *Colour change:* the colour layer can decrease in colour through frequent use and acquire a weathered look.
- *Maintenance:* repaint with a black layer of paint suitable for cast iron RAL 9005.
- Complete the look with products from the Dauby Pure & CDF collection.

RUST (RC)

The cast iron is rusted in a natural way, brushed and varnished.

- *Colour change:* further rusting. As rust is a natural process, the rust effect can be different.
- *Maintenance:* polishing with beeswax, floor polish or vaseline. By using dark beeswax, you can achieve a nice smooth effect. In case of large colour differences, this process should be repeated several times and the polish should be allowed to dry thoroughly. As with wood, the hardware has to be maintained regularly in a humid environment. A layer of polishing wax forms a film and will prevent further oxidation.
- Complete the look with products from the CDF collection.

IRON (FP)

Wrought iron is an alloy of carbon and iron, produced in a traditional way. Wrought iron is known for its robustness (stronger than cast iron) and beautiful classic look. This does not mean that it would not fit in a timeless or modern interior.

- *Colour change:* becomes matt.
- *Maintenance:* wrought iron products are protected against corrosion by applying a layer of lacquer. When used in a humid environment, we recommend regularly varnishing the wrought iron with a transparent matt varnish. In this way, you retain the beautiful shiny top layer and corrosion is prevented.
- Complete the look with products from the CDF collection.



Kompletieren Sie Ihren Look / Complete your look

Eine Standard-Fensterolive ersetzen Sie ganz einfach durch ein Exemplar von Dauby in derselben Farbe wie die Gardinenstange.

A standard window handle can easily be replaced by a Dauby model in the same colour as the curtain rod.



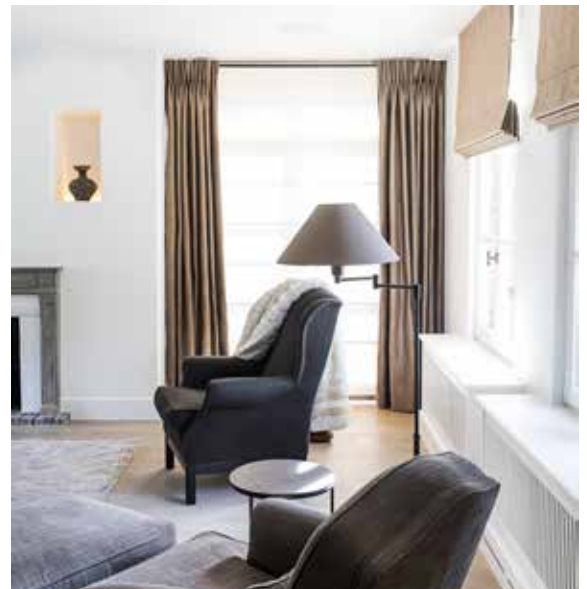
Die handwerklich gefertigte Kollektion von Dauby verleiht jeder Wohnung - gleich ob bei Renovierung oder Neubau - den langlebigen und authentischen Charakter des Country Style. Romantik und Nostalgie.

The traditionally crafted Dauby collection gives every home, whether renovated or newly built, the durable and authentic character of the country style. Romance and nostalgia.



Warme Natürlichkeit und stimmungsvolles Interieur mit den passenden Details. Dauby schafft ein harmonisches Gesamtbild.

Warm naturals for an appealing interior with the right details. Dauby provides a harmonious overall picture.



Die perfekte Balance aus Alt und Neu, aus klaren Formen und warmen Materialien, aus Funktionalität und pure Eleganz. Zeitlose Interieurs verlangen nach nüchternen Designs aus nachhaltigen Materialien. Die klaren Formen verleihen dem zeitlosen Interieur Nüchternheit und Gradlinigkeit pur.

The perfect balance between old and new, between austere forms and warm materials, between functionality and purity. Timeless interiors call for sober designs in durable materials. The austere forms give the timeless interior a sober and pure character.



Dauby Partnerangebot

Kompletieren Sie Ihren Look und ergänzen Sie die Milton-Gardinengarnituren mit handwerklich gefertigten und zeitlosen Tür-, Fenster- und Möbelbeschlägen sowie Accessoires aus den Pure- und CDF-Kollektionen von Dauby, die jeder stilvollen Wohnung den letzten Schliff geben.

Schaffen Sie Harmonie in Ihrem Interieur und erzeugen Sie mit exklusiven Details an zentralen Stellen im Haus wie Küche und Bad oder sogar an der Haustür die gewünschte Ausstrahlung.

Auch diese Produkte können Sie über Decoline bestellen. Die Farbe Gealtertes Eisen schwarz finden Sie in den Pure- und CDF-Katalogen von Dauby. Die Farben Rost und Schmiedeeisen finden Sie im CDF-Katalog von Dauby.

Dauby partner offer

Complete your look and complement the Milton curtain trimmings with artisanal and timeless door, window and furniture fittings and accessories from the Dauby Pure & CDF collection that complete any stylish home.

Harmonize your interior and define the look with exclusive details in central areas of your home, such as the kitchen and bathroom and even the front door.

These products can also be ordered through Decoline. For the colour aged iron black, see catalogues Dauby Pure and CDF. For the colours rust and wrought iron, see catalogue Dauby CDF.





Milton

Wandmontage mit Träger 11-20050
Mit Endstück Orval 11-20002
In Farbe gealtertes Eisen schwarz -155
Soft Line Inventor

Wallmounting with bracket 11-20050
With finial Orval 11-20002
In colour aged iron black -155
Soft Line Inventor

Milton



FARBEN / COLOURS



-155
Gealtertes Eisen schwarz
Aged iron black
(RAL 9005)



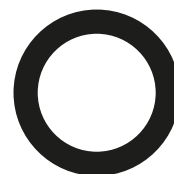
-156
Rost
Rust



-174
Schmiedeeisen
Wrought iron

EIGENSCHAFTEN / FEATURES

- Handwerklich gefertigte Gardinenstangen in drei authentischen Ausführungen
- Länge der Stange 100 oder 150 cm (Abmessungen können aufgrund der handwerklichen Natur leicht variieren)
- Artisanal curtain rods in 3 authentic finishes
- Length of the rod 100 or 150 cm (dimensions may vary slightly due to the artisanal nature)



22 mm

