

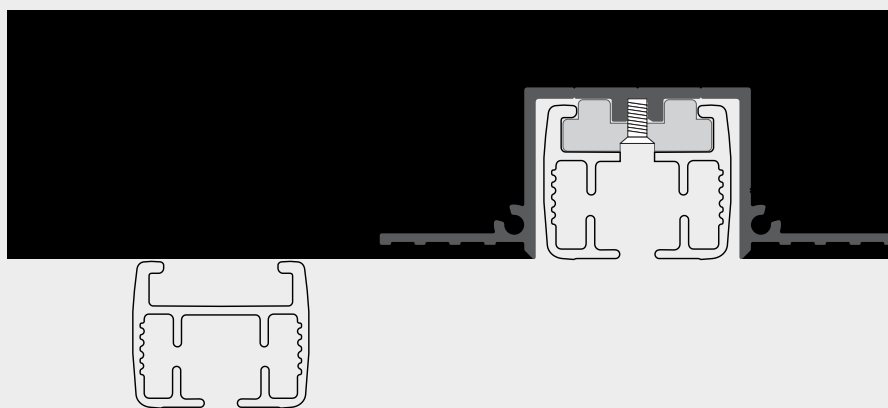
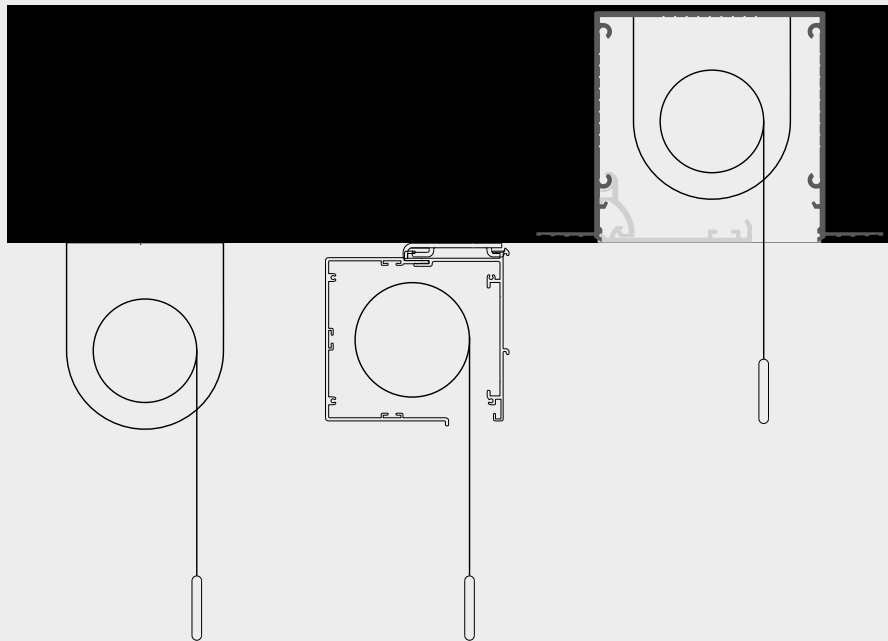
Solutions encastrables pour  
la décoration de fenêtres



**Decoline**  
**Concealed by**  
**BL'NDSPACE®**

 **DECOLINE**  
INNOVATING TECHNIQUES

Why have surface-mounted,  
when you can have recessed?



# DESIGNED TO DISAPPEAR



Sans nuire au design. Nous sommes de plus en plus exigeants avec le souci du détail. Vous ne voulez pas cacher un design minimaliste et ultra-moderne. Pensez aux portes pliantes ou aux fenêtres d'angle sans profil.

**Decoline  
Concealed by  
BL'NDSPACE®**





## DESIGN NOT DISTRACTION

Optez pour l'intimité, l'ombre et l'assombrissement dans chaque pièce, avec un impact visuel minimal. Vous ne voulez voir vos décorations de fenêtres fonctionnelles telles que les stores enrouleurs que lorsque vous en avez besoin. Lorsqu'ils sont relevés, ils disparaissent complètement.





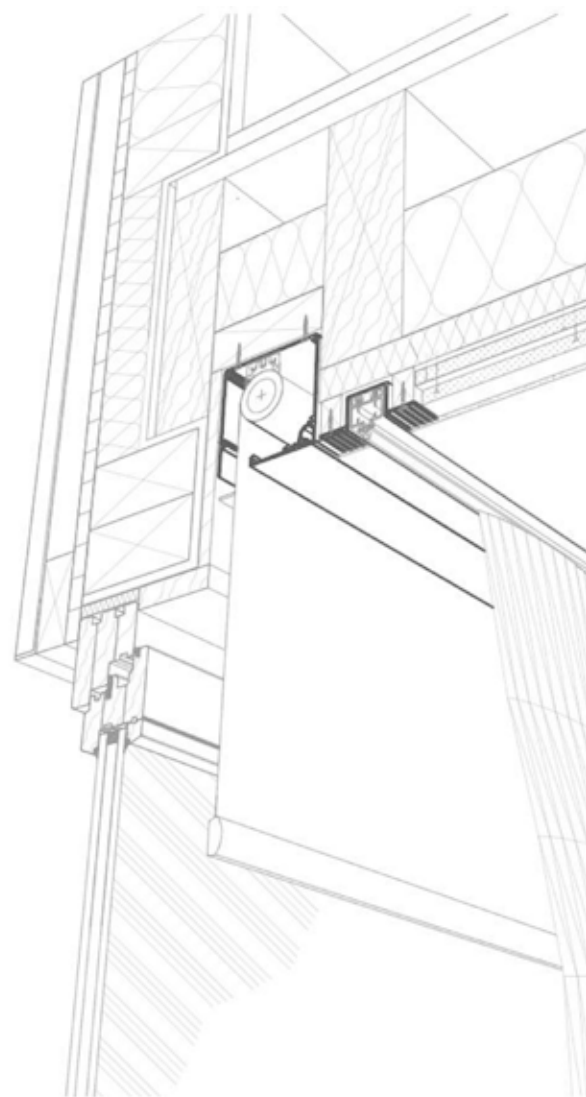


## FUTURE PROOF

Rendez votre design moderne à l'épreuve du temps et adaptez le boîtier intégré aux fenêtres du sol au plafond et aux portes coulissantes. A un stade ultérieur, tout type de décoration de fenêtre ou protection solaire peut être réalisé.

**Decoline  
Concealed by  
BL'NDSPACE®**

# MINIMAL DESIGN ULTIMATE FINISH

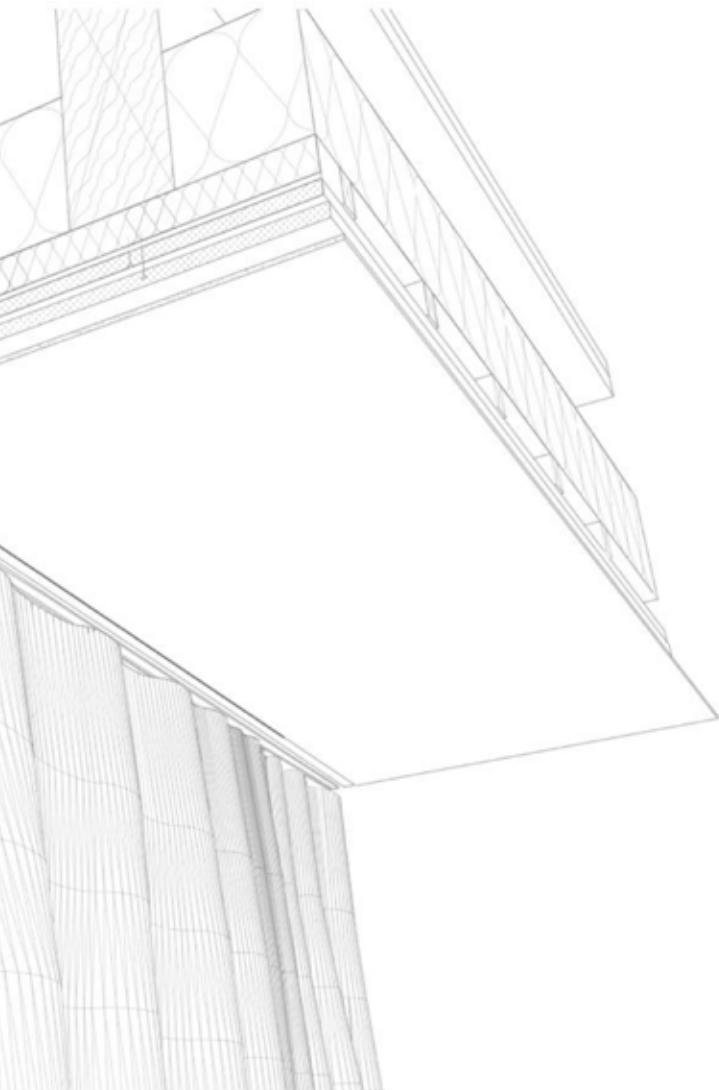


Un boîtier mural pour le store enrouleur assure une bonne occultation.



Décoration de fenêtre double. Une combinaison de stores enrouleurs et de rideaux est possible en installant une boîte et un rail l'un derrière l'autre.

Deux stores enrouleurs peuvent être posés dans une boîte côte à côte ou dans une boîte l'un au-dessus de l'autre. Il est possible d'équiper un store ou les deux de boîtes latérales.



Pour la construction neuve et la rénovation. Contactez-nous tôt dans le projet pour maximiser les possibilités.

Nous fournissons un support de conception, des dessins techniques et des instructions de montage afin que vous puissiez obtenir un excellent résultat final.

**Decoline**  
**Concealed by**  
**BL'NDSPACE®**

# Boîtes à encastrer

## CARACTÉRISTIQUES



Accessibilité après construction.



Boîtes disponibles en dimensions standards ou sur mesure.



Plusieurs options de bride disponibles.



Connecteurs pour poser les boîtes côte à côte.



Plaque de couverture disponibles en dimensions standards ou sur mesure.



Possibilité d'utiliser les plaques de couverture pour fermer complètement la boîte.



La plaque de couverture se clipse et reste en place.



La plaque de couverture peut se poser des deux côtés de la boîte.



Les plaques de couverture sont fixées avec une charnière de sécurité.



Revêtement dans n'importe quelle couleur ou à peindre.

## AVANTAGES

Possibilité d'ajouter de la décoration de fenêtre n'importe quand.

Décoration de fenêtre dans tous les types et formats, simple ou double, verticale ou horizontale dissimulation possible avec Blindspace.

Boîtes adaptables à chaque situation : sans ou avec brides droites, perforées ou visibles.

Boîtes et plaque de couverture à connecter pour un alignement et un résultat final parfait.

Possibilité de choisir la taille de l'ouverture pour un ajustement parfait avec le store enrouleur et la barre de lestage.

Les fenêtres peuvent être équipées de boîtes encastrables 'évolutifs' permettant d'ajouter la décoration de fenêtre par la suite.

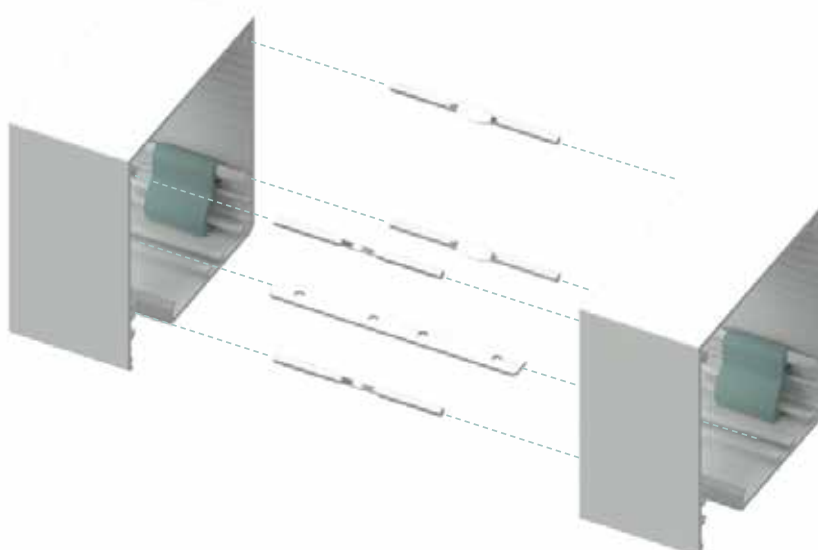
Les boîtes peuvent s'installer dans n'importe quel sens.

Selon les préférences, le store enrouleur s'enroule vers l'extérieur en direction de la fenêtre ou vers l'intérieur en direction de la pièce (enroulement standard ou inversé).

La plaque de couverture s'ouvre et se ferme sans risque de chute.

Les boîtes et plaques de couverture sont parfaitement assortis au plafond ou au mur.

**Possibilité d'associer deux boîtes avec 4 connecteurs de boîte et un connecteur de plaque, pour un alignement et un résultat final parfait.**





# S-Collection

LE STANDARD POUR STORES ENROULEURS



## DESIGNED TO DISAPPEAR

Boîtes standard à encastrer pour stores enrouleurs avec un impact visuel minimal. La boîte est encastrée dans le plafond ou le mur pendant la phase de finition. Lorsque la pièce est terminée, le store enrouleur est posé et la boîte est fermée à l'aide de la chanière Gen5 et la plaque de recouvrement. Une combinaison avec boîtes latérales assure un bon assombrissement. Idéal pour les baies vitrées et les portes coulissantes.



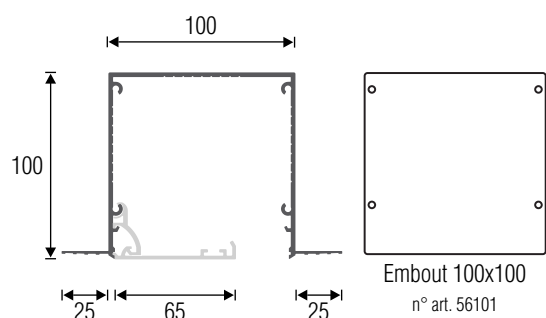
**Decoline  
Concealed by  
BL'NDSPACE®**



## APERÇU

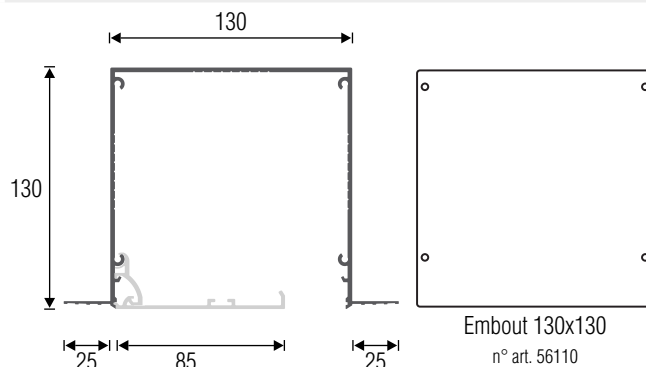
### Boîte principale 100x100 (n° art. 56002)

avec deux brides, plaque de couverture 65 mm et Gen5 charnière click



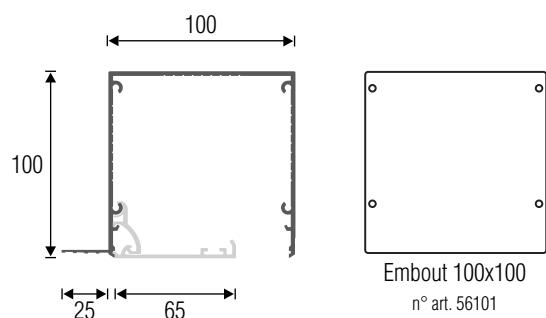
### Boîte principale 130x130 (n° art. 56022)

avec deux brides, plaque de couverture 85 mm et Gen5 charnière click



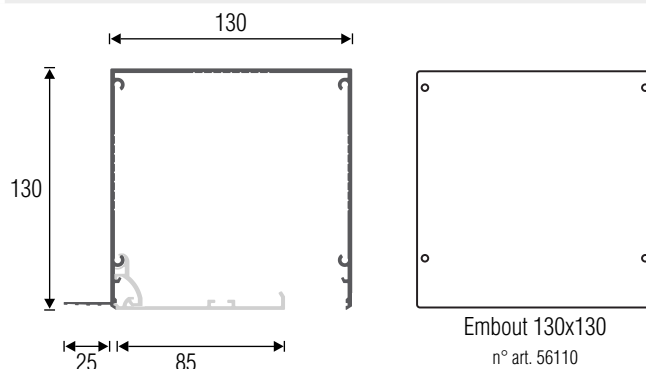
### Boîte principale 100x100 (n° art. 56001)

avec deux bride, plaque de couverture 65 mm et Gen5 charnière click



### Boîte principale 130x130 (n° art. 56021)

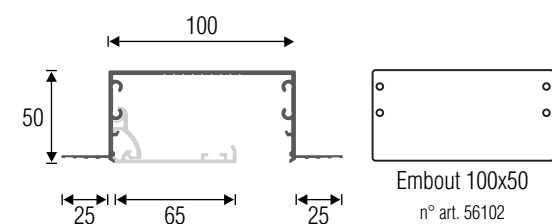
avec une bride, plaque de couverture 85 mm et Gen5 charnière click



### Boîte latéral 100x50 (n° art. 56030)

avec deux brides, plaque de couverture 65 mm et Gen5 charnière click

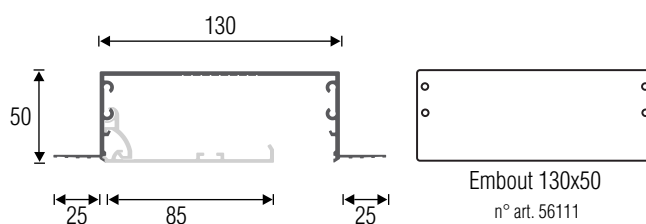
À combiner avec boîte principale 100x100



### Boîte latéral 130x50 (n° art. 56035)

avec deux brides, plaque de couverture 85 mm et Gen5 charnière click

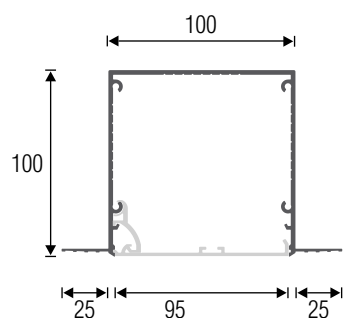
À combiner avec boîte principale 130x130



### Boîte principale 100x100 (n° art. 56002 FP)

avec deux brides, plaque de couverture 95 mm et Gen5 charnière click

Construire à l'épreuve du temps : fermez complètement la boîte !



Plaque de couverture		Accessoires	
65 mm (n° art. 86014)			
75 mm (n° art. 86015)		Passe-fil pour entrée de câble (n° art. 53120)	Connecteur de plaque de couverture (n° art. 53010)
85 mm (n° art. 86016)			
95 mm (n° art. 86017)		Connecteur de boîte (n° art. 53100)	Gen5 charnière click (n° art. 86030)

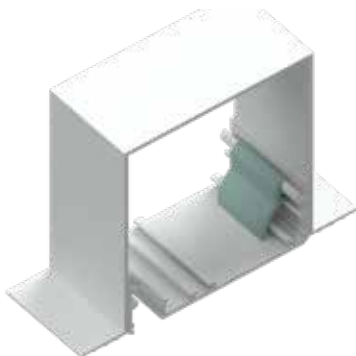
## CARACTÉRISTIQUES

### Matériau

Boîte & plaque de couverture : aluminium, EN 6063 T6  
Gen5 charnière click : plastique

### Exécution

Revêtement en poudre blanc (RAL 9016, 30% brillance)  
Autres couleurs sur demande (RAL/NCS)



### Parfaitement net après la peinture

Les brides peuvent être montées de manière à ce qu'il ne reste qu'une ligne fine visible entre la plaque de recouvrement et le plafond ou le mur après la peinture.

### Plaque de recouvrement assortie au plafond ou au mur

La plaque de recouvrement peut être peinte sur place à l'aide d'un primaire et d'une couleur de finition.

### Charnière de sécurité pour la plaque de recouvrement

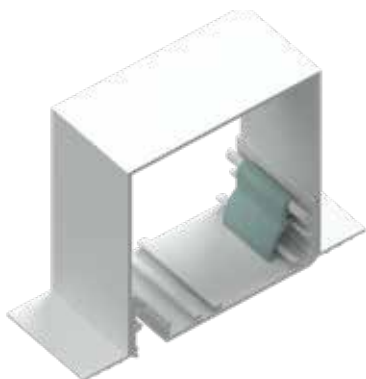
La charnière de sécurité évite que la plaque de sécurité bascule vers le bas quand vous l'ouvrez.

### Longueurs de profil jusqu'à 6 m

Livable sur mesure ou en longueurs de 6 m. Les connecteurs de boîte permettent de bien aligner des grandes longueurs.

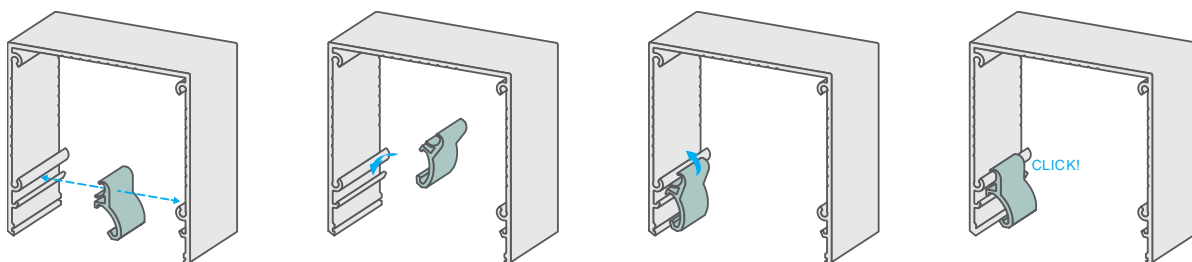


# GEN5 charnière click

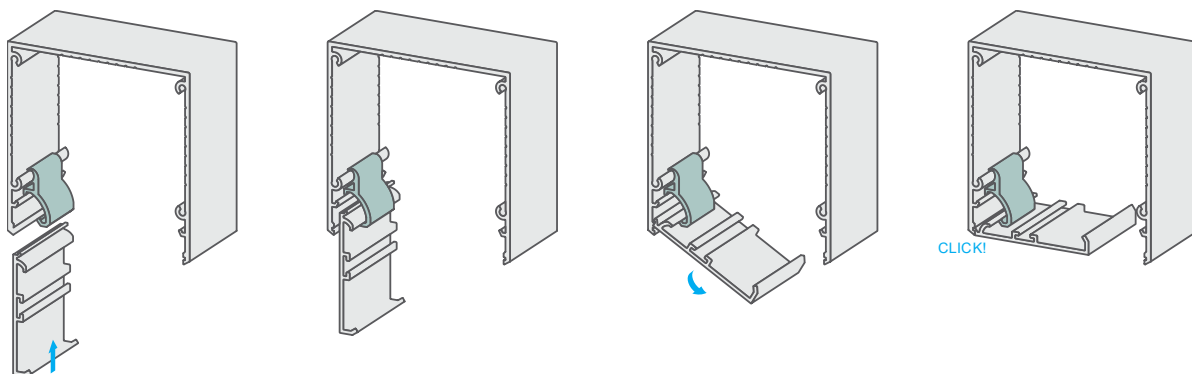


- Montage simple et sans effort
- Facile à ouvrir et fermer
- Se pose des deux côtés de la boîte.
- La tension peut être ajustée en utilisant plus ou moins de charnières

## Montage de la charnière click:



## Montage de la plaque de couverture:



# C-Collection

PERSONNALISÉ POUR CHAQUE SITUATION



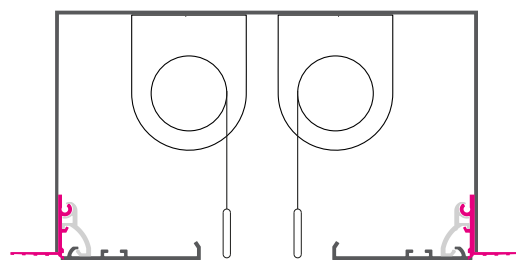
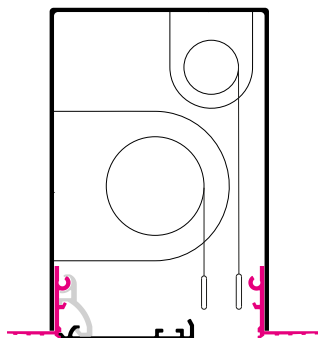
## DESIGNED TO DISAPPEAR

Boîtes sur mesure pour dissimuler tous les types de décoration de fenêtre avec un impact visuel minimal. La boîte est encastrée dans le plafond ou le mur pendant la phase de finition. Lorsque la pièce est terminée, le store enrouleur est posé et la boîte est fermée à l'aide de la charnière Gen5 et la plaque de recouvrement. Idéal pour les grands stores enrouleurs, les stores enrouleurs doubles ou les stores enrouleurs qui se rejoignent dans le pignon.

**Decoline  
Concealed by  
BL'NDSPACE®**

## APERÇU

Les pièces de bases standards sont collées sur un profil courbé en U sur mesure. **Ci-dessous quelques exemples :**



### Brides latérales

À plafonner

Droit

Visible

Sans

Perforé



### Accessoires



Passe-fil pour entrée de câble (n° art. 53120)



Connecteur de boîte (n° art. 53100)



Connecteur de plaque de couverture (n° art. 53010)



Embouts sur mesure



Gen5 charnière click (n° art. 86030)

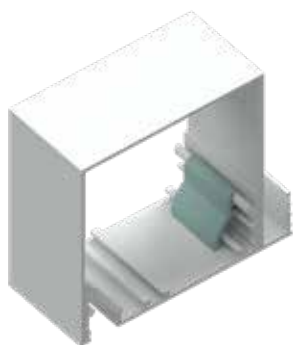
## CARACTÉRISTIQUES

### Matériau

Plaque de couverture : aluminium, EN 6063 T6  
Boîte : aluminium, EN AW-1050A  
Gen5 charnière click : plastique

### Exécution

Revêtement en poudre blanc (RAL 9016, 30% brillance)  
Autres couleurs sur demande (RAL/NCS)



### Parfaitement net après la peinture

Les brides peuvent être montées de manière à ce qu'il ne reste qu'une ligne fine visible entre la boîte et le plafond ou le mur après la peinture.

### Plaque de recouvrement assortie au plafond ou au mur

La plaque de recouvrement peut être fournie dans n'importe quelle couleur RAL ou peinte sur place à l'aide d'un primaire et d'une couleur de finition.

### Gen5 charnière click pour la plaque de recouvrement

La Gen5 charnière click évite que la plaque de sécurité bascule vers le bas quand vous l'ouvrez.

### Longueurs de profil jusqu'à 6 m

Livrable sur mesure ou en longueurs de 6 m. Possibilité de longueurs plus grandes avec les connecteurs de boîte.



# H-Collection

CHARNIÈRES POUR NICHES (EXISTANTES)



## DESIGNED TO DISAPPEAR

Les charnières click H-Collection avec plaques de recouvrement créent un effet encastré là où cela n'a pas été prévu pendant la phase de construction. Elles peuvent s'utiliser de deux façons. D'une part pour fermer une niche existante. D'autre part pour créer un effet de niche contre le plafond ou le mur.

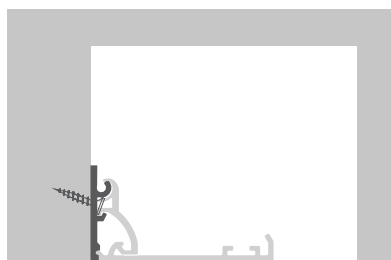
**Decoline  
Concealed by  
BL'NDSPACE®**



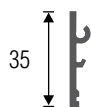
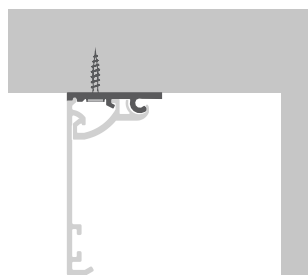
## APERÇU

Plaque murale pour la Gen5 charnière click et plaque de couverture (n° art. 86020)

Pour fermer une niche existante :



Pour créer une niche :



### Plaques de couverture

65 mm (n° art. 86014)



75 mm (n° art. 86015)



85 mm (n° art. 86016)



95 mm (n° art. 86017)



### Accessoires



Connecteur de plaque murale (n° art. 53100)



Connecteur de plaque de couverture (n° art. 53010)



Gen5 charnière click (n° art. 86030)

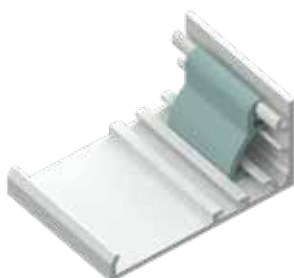
## CARACTÉRISTIQUES

### Matériau

Plaque murale & plaque de couverture : aluminium,  
EN 6063 T6  
Gen5 charnière click : plastique

### Exécution

Revêtement en poudre blanc (RAL 9016, 30% brillance)  
Autres couleurs sur demande (RAL/NCS)



### Plaque de recouvrement assortie au plafond ou au mur

La plaque de recouvrement peut être fournie dans n'importe quelle couleur RAL ou peinte sur place à l'aide d'un primaire et d'une couleur de finition.

### Gen5 charnière click pour la plaque de recouvrement

La Gen5 charnière click évite que la plaque de sécurité bascule vers le bas quand vous l'ouvrez.

### Longueurs de profil jusqu'à 6 m

Livable sur mesure ou en longueurs de 6 m.

# R-Collection

POUR LES RAILS MOTORISÉ



## DESIGNED TO DISAPPEAR

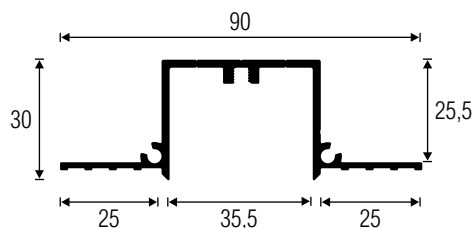
Le rail encastrable est parfaitement compatible avec les rails électriques de Decoline 502 avec moteur Somfy et 501 avec moteur Trietex. Ce rail est encastré dans le plafond lors de la phase de finition et peint avec le plafond. Le coude standard permet aussi l'encastrement dans les murs ronds, angles et oriels. Lorsque le rail est monté, il s'intègre complètement dans le plafond, pour un impact visuel minimal. Seul un espace d'ombre entre le profil encastré et le rail reste visible.

**Decoline  
Concealed by  
BL'NDSPACE®**



## TRACKTRIM

Profil avec brides latérales et fente de montage (n° art. 71002)

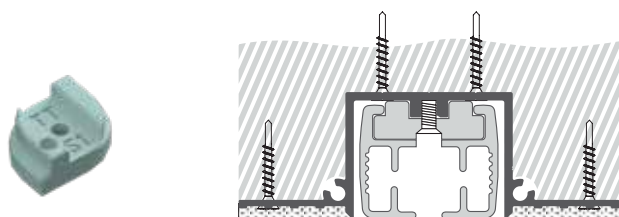


Fiche technique  
Somfy:



### DECOLINE 502 SOMFY RAIL

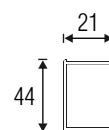
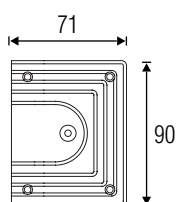
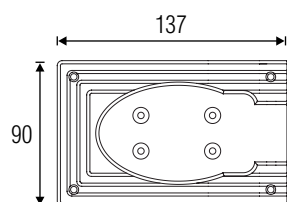
Support avec boulon de fixation pour le Decoline 502 rail (n° art. 71016)



Partie pour la poulie du moteur (n° art. 70023)

Partie pour la poulie de retour (n° art. 70024)

Partie pour le rail manuel (n° art. 70071)



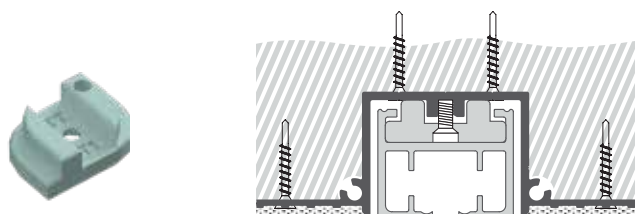
Egalement disponible pour moteur vertical dans le plafond (n° art. 70032)

Fiche technique  
Trietex:



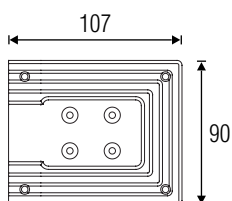
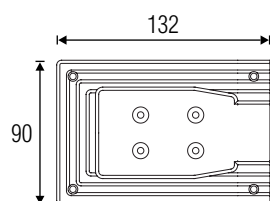
### DECOLINE 501 TRIETEX RAIL

Support avec boulon de fixation pour le Decoline 501 Trietex rail (n° art. 71020)



Partie pour la poulie du moteur (n° art. 70039)

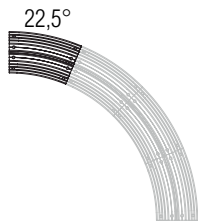
Partie pour la poulie de retour (n° art. 70040)



Egalement disponible pour moteur vertical dans le plafond (n° art. 70042)

## ACCESSOIRES

Coude 365 mm radius (n° art. 70065)



Pour un coude à 90°, 4 pièces sont nécessaires.  
Autres rayons/angles sur demande.

Connecteur de coude (n° art. 53111)



Protecteur de rail (n° art. 60070)



Connecteur de rail (n° art. 53100)



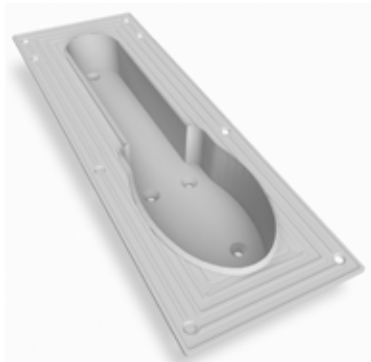
## CARACTÉRISTIQUES

### Matériau

Profils : aluminium, EN 6060 T66  
Embouts et coudes : plastique  
Support : plastique

### Exécution

Revêtement en poudre blanc (RAL 9016, 30% glans)  
Autres couleurs sur demande (RAL/NCS)



### Profils sans supports visibles

Les vis s'insèrent dans le rail et le profil pour un impact visuel minimal.

### Embouts parfaitement ajustés pour les extrémités du moteur et du retour

Les embouts sont conçus et fabriqués pour s'ajuster parfaitement aux extrémités du moteur et du retour.

### Parfaitement net après la peinture

Les brides peuvent être montées de manière à ce qu'il ne reste plus qu'à clipser le rail.

### Longueurs de profil jusqu'à 6 m

Livable sur mesure lorsque commandé avec le rail Decoline (le rail est prépercé tous les 50 cm).

# Prix de vente conseillés

Prix de vente conseillés :



Manuels de montage, fiches produits et points de vente : [decoline.com](http://decoline.com)

**We  
make  
curtains  
move**



Decoline est actif depuis 1990 dans la production et la distribution de systèmes de suspension de qualité pour stores et rideaux, offrant un maximum de confort d'utilisation. L'assortiment inclut aussi des solutions professionnelles complètes uniques pour la décoration de fenêtre. Grâce à sa volonté d'innovation constante au niveau des produits et des services et ses standards de qualité élevés, l'entreprise est devenue une référence sur le marché de la décoration de fenêtre. Fin 2019, elle a été reprise par le groupe d'investissement Renardmont. Cette évolution permet à Decoline de garder une ligne de conduite indépendante et de poursuivre sa croissance, toujours dans le même souci d'innovation. Avec une équipe de plus de 45 personnes, Decoline réalise plus de 70% de ses ventes depuis le siège central à Pelt (Belgique) et grâce à ses propres créations.



Decoline Innovating Technics – une solution adaptée pour chaque type de décoration de fenêtre



Creating Moments by Decoline – la solution totale pour la décoration de fenêtre

**Decoline  
Concealed by  
BL'NDSPACE®**

Decoline est le distributeur exclusif des produits de Blindspace pour le Benelux. Blindspace est un fournisseur mondial de solutions pour dissimuler les systèmes de stores dans le plafond et le mur. Depuis 2016, de nouveaux produits et solutions ont été développés en Suède sur la base de la contribution d'architectes, de designers, de fabricants de revêtements de fenêtres, de spécialistes de l'ombrage et d'installateurs.



Lieven Gevaertlaan 10  
3900 Pelt  
Belgium

[info@decoline.com](mailto:info@decoline.com)  
[decoline.com](http://decoline.com)



Nos showrooms (sur rendez-vous uniquement) :  
Decoline | Lieven Gevaertlaan 10 | Pelt  
The Hub Antwerpen | Jos Smolderenstraat 48 | 2000 Antwerpen  
The Hub Gent | Kortrijksesteenweg 1157 | 9051 Gent